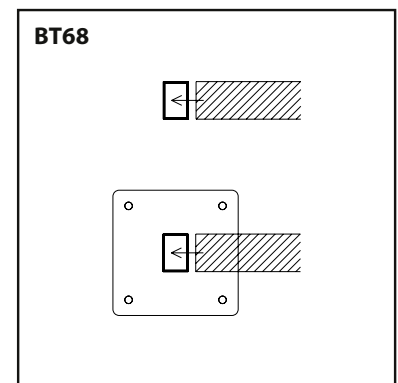
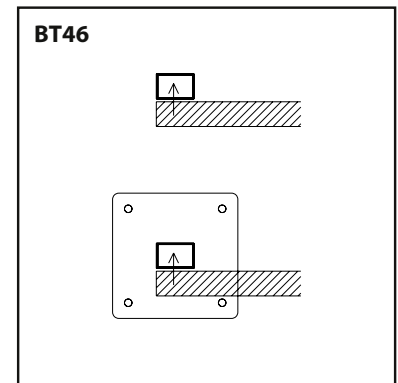


# Ständeranlage für Schaukästen BT46 & BT68



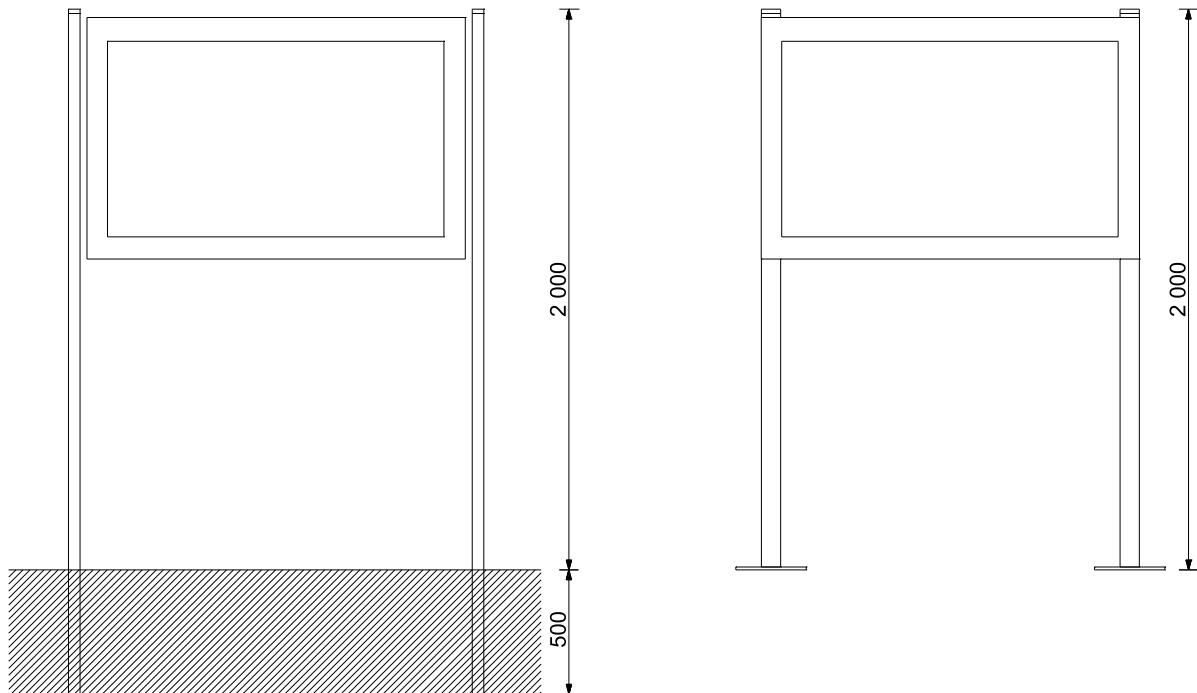
## Posts for BT46 and BT68

Mounting posts for BT46 and BT68 noticeboards. 60mm x 40mm steel box section. Supplied with either a 200mm square welded base plate for bolting to the ground or without for insertion and concreting into the ground.

## Ständeranlagen für BT46 und BT68

Passende Ständeranlagen für die Schaukästen BT46 und BT68. Aus Metallprofilen 60 x 40 mm. Lieferbar mit Bodenplatte 200 x 200 mm zum Aufdübeln oder Einbetonieren. Sollte zusammen mit dem Schaukasten bestellt werden.

# Ständeranlage für Schaukästen BT46 & BT68



SIZE	WEIGHT NETTO	PACKING SIZE	PACKING WEIGHT
GRÖßE	NETTO GEWICHT	PACKUNGSGRÖßE	PACKUNGS-GEWICHT
2500 x 60 x 40 mm	14,36 kg	2614 x 124 x 124 mm	15,85 kg
2000 x 60 x 40 mm	14,94 kg	2114 x 234 x 234 mm	17,27 kg