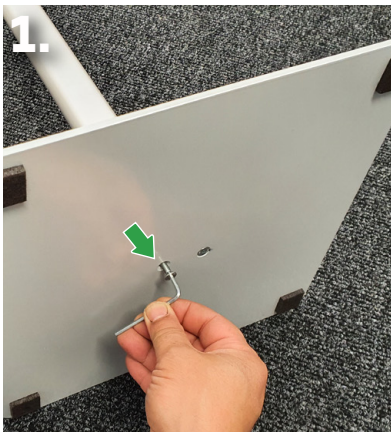
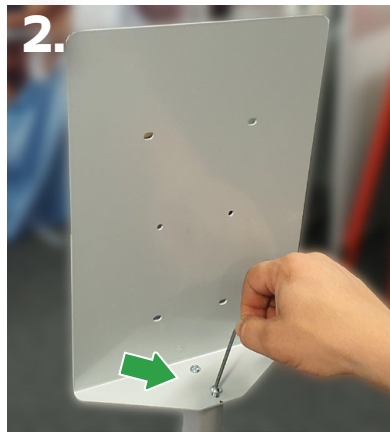


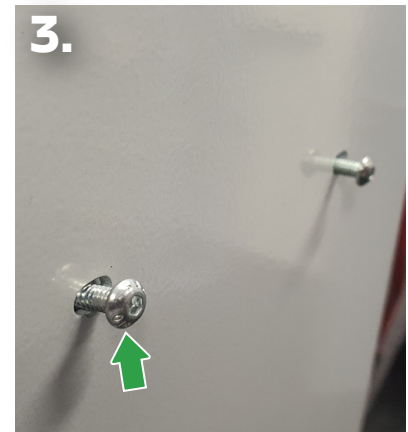
Aufbauanleitung Desinfektionsständer INFRAROT



1.
Zuerst die Bodenplatte mit den beiden Senkkopfschrauben an die Profilstange schrauben.



2.
Dann das obere Blechstück mit den Linsenschrauben auf der Rückseite fest anziehen.



3.
Die zwei kleinen Linsen-Inbus-schrauben mit den Köpfen so montieren, dass diese...



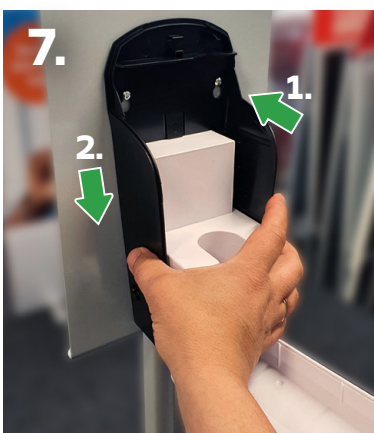
4.
..auf der Frontseite heraus stehen und die zwei Muttern mit U-Scheibe rückseitig locker drauf sitzen. (1-2 Umdrehungen)



5.
Mit schwarzem Plastikschlüssel Dispenser (nach unten drücken) nach vorne aufklappen.



6.
Füllbehälter entnehmen



7.
Dispenser locker auf die Schrauben setzen (ggf. Schrauben rücks. gegendrücken) und nach unten drücken. Rückseitige Muttern handfest anziehen



8.
Batterien einlegen (Polarität beachten!) Batteriefach schließen, Füllbehälter einlegen & befüllen, Gerät zuklappen. (Geräteeinstellungen in separater Anleitung)

